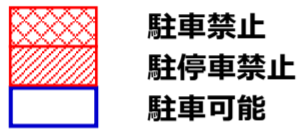
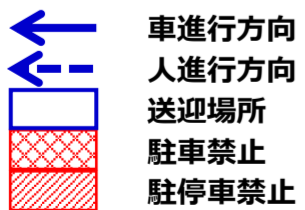
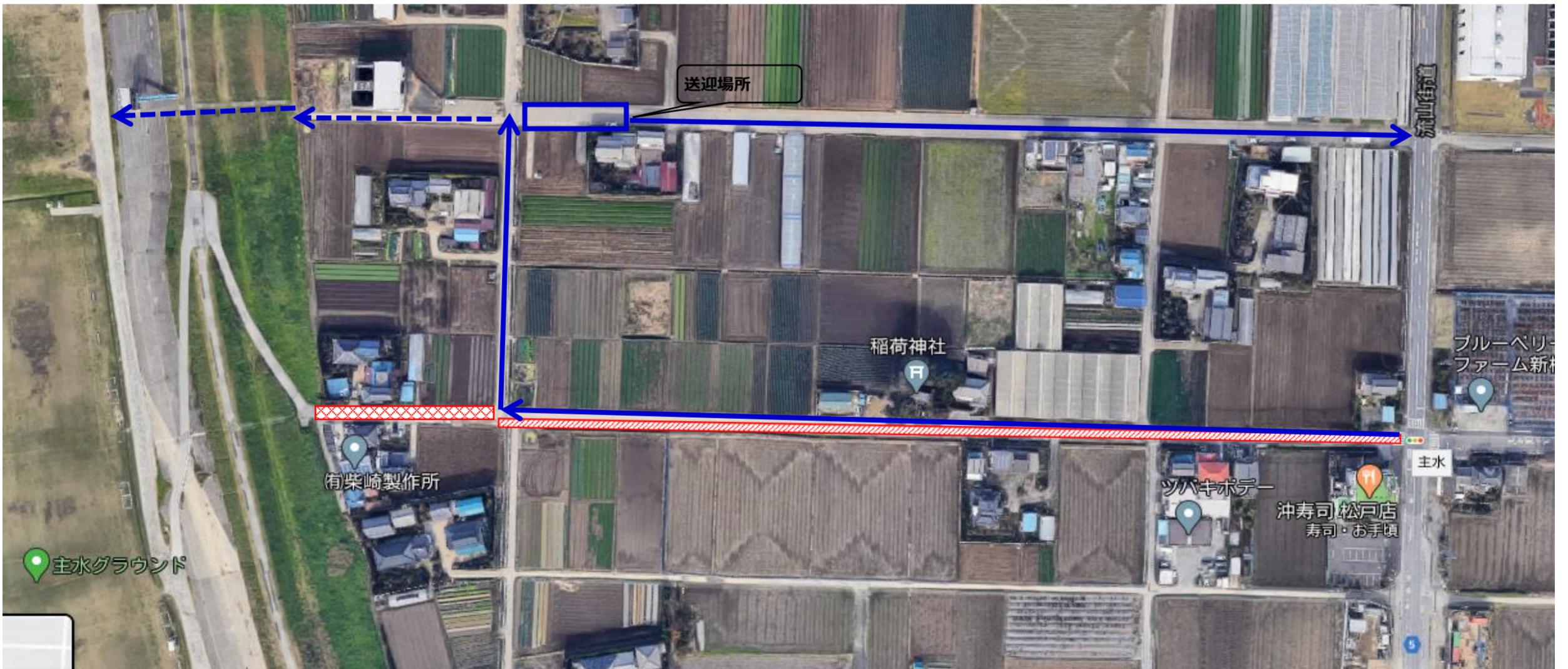


主水駐車ルール



- ・グラウンド内は最徐行で運転すること
 - ・駐車禁止、駐停車禁止区域を徹底すること
 - ・朝、グラウンド内に車を入れた場合、第1試合が始まるまでグラウンドから出ることはできない。
- ※D面奥グラウンド内への駐車は、本部スタッフの了解を得ること（臨時用のスペースです）
- ※主水グラウンド内の駐車スペース以外への駐車は厳禁です。
見つけた場合は、当該クラブへ何らかのペナルティを科します。
- ※主水グラウンドの駐車ルールを厳守し、事故がないように細心の注意を払うこと
重大な事故が発生した場合、グラウンドが使えなくなる可能性があることを認識願います。

主水送迎場所



- ・車の進行方向に注意すること
- ・安全な場所で送迎を行うこと（民家の迷惑にならにようにすること）
- ・駐車禁止、駐停車禁止区域を徹底すること